

Výuková platforma Uživatelská příručka

GE4YOUTH
GLOBAL EDUCATION FOR YOUTH WORKERS



Co-funded by
the European Union

Financováno Evropskou unií. Názory vyjádřené jsou názory autora a neodráží nutně oficiální stanovisko Evropské unie či Evroské výkonné agentury pro vzdělávání a kulturu (EACEA). Evropská unie ani EACEA za vyjádřené názory nenesou odpovědnost.



GLOBÁLNÍ VZDĚLÁVÁNÍ PRACOVNÍKŮ S MLÁDEŽÍ

Projekt GE4YOUTH se zaměřuje na vytvoření individuálních a skupinových nástrojů založených na přístupech globálního vzdělávání pro efektivnější zapojení mezi pracovníky s mládeží a marginalizovanou mládeží.

ge4youth.eu



Vydejte se na dynamické vzdělávací dobrodružství s e-learningovou platformou GE4YOUTH, kde se znalosti snoubí s interaktivitou pro skutečně obohacující vzdělávací zážitek.

Projekt GE4YOUTH hrdě představuje svou e-learningovou platformu, která nabízí bohatou škálu zdrojů pro začátečníky i pokročilé.

Ponořte se do vzdělávacího zážitku s interaktivním obsahem navrženým tak, aby zlepšil vaše porozumění globálnímu vzdělávání.

Platforma překračuje rámec konvenčního učení tím, že poskytuje hodnocení, umožňuje uživatelům sebehodnotit a posilovat své nově nabyté znalosti.



Klíčové aspekty:

- **Přizpůsobené výukové metody:** Platforma rozlišuje mezi úrovní začátečníků a pokročilých a zajišťuje, že uživatelé mají přístup ke zdrojům v souladu s jejich odborností. Ať už začínáte svou cestu globálního vzdělávání nebo hledáte pokročilé poznatky, zde najdete vše.
- **Interaktivní výuka:** Ponořte se do poutavého výukového prostředí s interaktivním a podpůrným obsahem. Naše platforma přesahuje statické materiály a podporuje aktivní a participativní přístup ke zkoumání globálního vzdělávání.
- **Sebehodnocení:** Změřte svůj pokrok a porozumění pomocí hodnocení. Tato platforma umožňuje uživatelům, aby si sami kontrolovali své pokroky, poskytuje cenné poznatky o jejich porozumění a vede je na jejich vzdělávací cestě.



Vytvořit účet

Podle pokynů zadejte své údaje a vytvořte si účet. Klikněte na „Zaregistrovat se“. Poté obdržíte e-mail s odkazem pro přihlášení. Zadejte své přihlašovací údaje. Nyní máte přístup ke kurzům.



Username or Email Address

Password

Remember Me

[Log In](#)

[Register](#) | [Lost your password?](#)

[– Go to GE4YOUTH](#)

Přihlásit se

Pokud již na webu máte účet, přihlaste se pomocí svých přihlašovacích údajů. Pokud ne, možná budete muset vytvořit nový účet pomocí tlačítka „Zaregistrovat se“.

Uvědomte si, že kurz je zdarma a že nebudete muset zadávat žádné bankovní údaje.

Checkout

CHECKOUT

No payment method is available.

Please log in to enroll in the course!

SIGN IN

Username or email *

Password *


Remember me

[Lost password?](#)

Don't have an account? [Sign up.](#)



YOUR ORDER

	GE4YOUTH eCourse for Youth Experts	€0.00
Subtotal		€0.00
Total		€0.00



Jak začít

Zde je uživatelská příručka krok za krokem, jak se přihlásit do kurzů GE4YOUTH.

Otevřete svůj webový prohlížeč na adrese <https://elearning.ge4youth.eu/>

ALL COURSES

Search courses...



GE4YOUTH ECOURSE FOR YOUTH EXPERTS

 Lifetime Access  Expert  54 Lessons  11 Quizzes  12 Students

This is an interactive eCourse framed withing the Erasmus + project Global Education for Youth...

Free [View More](#)



GE4YOUTH ECOURSE FOR YOUTH BEGINNERS

 Lifetime Access  Beginner  51 Lessons  11 Quizzes  10 Students

This is an interactive eCourse framed withing the Erasmus + project Global Education for Youth...

Free [View More](#)



Vyberte si kurz

Prozkoumejte a vyberte si dostupné kurzy tak, že přejdete do sekce „Kurzy“ na webu.

Existují dvě úrovně: začátečníci a pokročilí.

<https://elearning.ge4youth.eu/courses/ge4youth-ecourse-for-youth-beginners/>



GE4YOUTH eCourse for Youth Beginners

 GE4YOUTH /

<https://elearning.ge4youth.eu/courses/ge4youth-ecourse-for-youth-experts/>



GE4YOUTH eCourse for Youth Experts

 GE4YOUTH /



Globální vzdělávání ZAČÁTEČNÍCI

V tomto kurzu prozkoumáme sedm důležitých oblastí, které jsou zásadní pro pochopení a praktikování globálního vzdělávání pracovníků s mládeží.

Každá oblast hraje klíčovou roli při posilování postavení mladých lidí a vytváření pozitivních změn v jejich životech a komunitách.



Globální vzdělávání POKROČILÍ

Jako odborníci v oblasti globálního vzdělávání se hlouběji ponoříme do sedmi základních obsahových modulů, které jsou zásadní pro pracovníky s mládeží, kteří chtějí zlepšit svou praxi a mít trvalý dopad na životy mladých lidí.



Začněte s kurzem

Najděte tlačítko „Začít nyní“ a klikněte na něj.

Home > GE4YOUTH eCourse for Youth Beginners

GE4YOUTH ECOURSE FOR YOUTH BEGINNERS

Lifetime Access
Beginner
51 Lessons
11 Quizzes
7 Students

REQUIREMENTS ▾
FEATURES ▾
TARGET AUDIENCES ▾

Overview
Curriculum
FAQs

This is an interactive eCourse framed withing the Erasmus + project **Global Education for Youth Workers**.

V horní části obrazovky se zobrazí dvě červené zprávy. To je zcela normální. Jsou to pouze zprávy, které vás informují, že kurz je zdarma a že se do něj musíte zaregistrovat.

You have enrolled in the course

Congrats! You have enrolled course ["GE4YOUTH eCourse for Youth Beginners"](#)

LearnPress



Typy hodnocení v testu

1

Jedna správná
odpověď

2

Pravda nebo lež

3

Doplňte slovo do
mezery

4

Více správných
možností



Tipy, jak z toho vytěžit maximum.

Sebehodnocení.

1. Zopakujte si výukové cíle

To vám pomůže zaměřit se na klíčové pojmy a cíleně vyhodnotit své porozumění.

2. Uvědomujte si čas

Na každý hodnotící test je vyhrazeno 8 minut.

Upřednostněte reflexi svých znalostí a pamatujte také na to, že na odpověď máte omezený čas.



3. Berte je vážně

Se sebehodnocením zacházejte se stejnou úrovní závažnosti jako s formálním hodnocením.

Nepodvádějte hledáním odpovědí na internetu. Myšlenka je taková, že si vytvoříte vlastní vzdělávací cestu svým vlastním tempem.



4. Identifikujte slabé stránky

Věnujte pozornost oblastem, kde bojujete nebo děláte chyby.

Použijte sebehodnocení jako nástroj k identifikaci slabých stránek a stanovení priorit těchto oblastí pro další studium.

Zkontrolujte nesprávné odpovědi a pochopte zdůvodnění těch správných.



5. Rozvržení testu

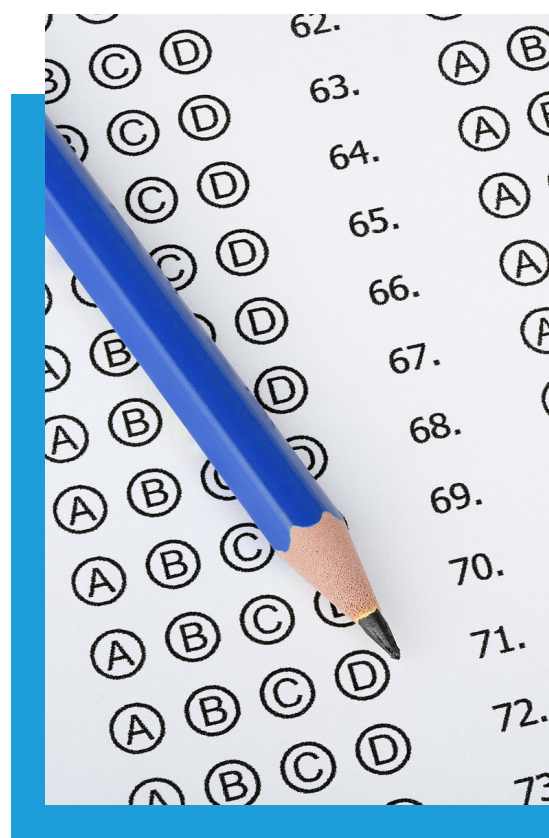
Rozvrhněte si čas na vyplnění testu a nechce si pro každou otázku dostatek času.

6. Zůstaňte pozitivní

Přistupujte k sebehodnocení s pozitivním myšlením.

Používejte je spíše jako příležitosti k růstu, než abyste je považovali za pouhé hodnocení.

Přijměte proces učení.



“

**Globální vzdělávání je klíčem,
který odemyká mysl mladých
lidí, umožňuje jim přijmout
rozmanitost, podporovat
porozumění a utvářet jasnější
budoucnost našeho
propojeného světa.**



ge4youth.eu



Globální vzdělávání pro pracovníky s mládeží



GE4YOUTH
GLOBAL EDUCATION FOR YOUTH WORKERS



Co-funded by
the European Union

Financováno Evropskou unií. Názory vyjádřené jsou názory autora a neodráží nutně oficiální stanovisko Evropské unie či Evroské výkonné agentury pro vzdělávání a kulturu (EACEA). Evropská unie ani EACEA za vyjádřené názory nenesou odpovědnost.